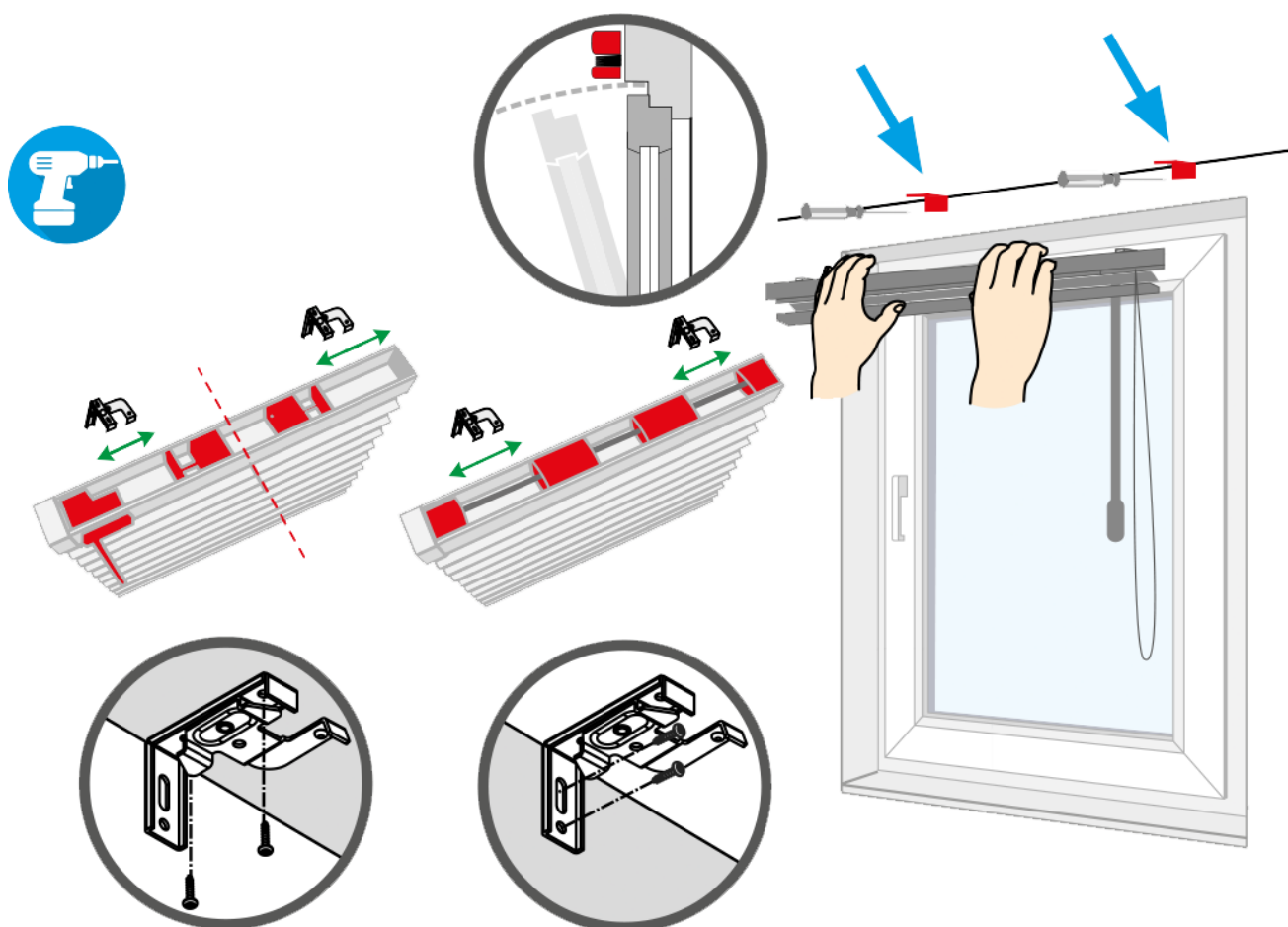


Instrukcja montażu żaluzji drewnianej 50mm na wnęce okiennej



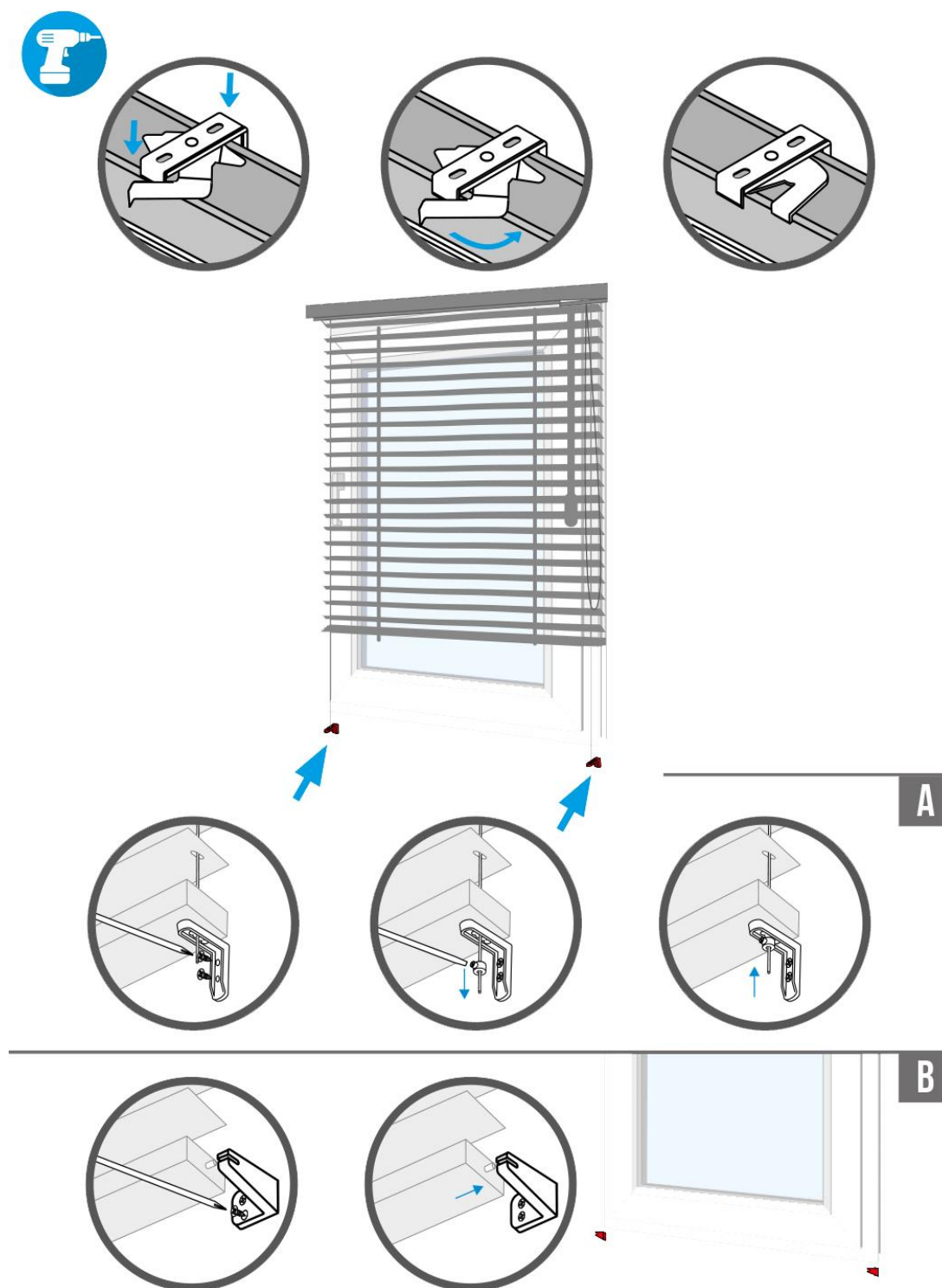
1.



nawiercić w podłożu otwory wiertłem pod kotki montażowe $\varnothing 6$ mm a następnie przykręcić klipy mocujące tzw. wieszaki.

UWAGA : przed montażem klipów mocujących, zwinięty pakiet żaluzji przyłożyć do wnęki i sprawdzić czy po zamontowaniu żaluzji będzie można otworzyć skrzydło.

2.



zamontować klipy mocujące tzw. wieszaki w górnej rynnie żaluzji a następnie zasunąć mechanizm blokujący który uniemożliwia wysunięcie się wieszaka z rynny.

Zamontowaną żaluzję rozwinąć a następnie przykręcić uchwyty dolnej belki rys. A – B