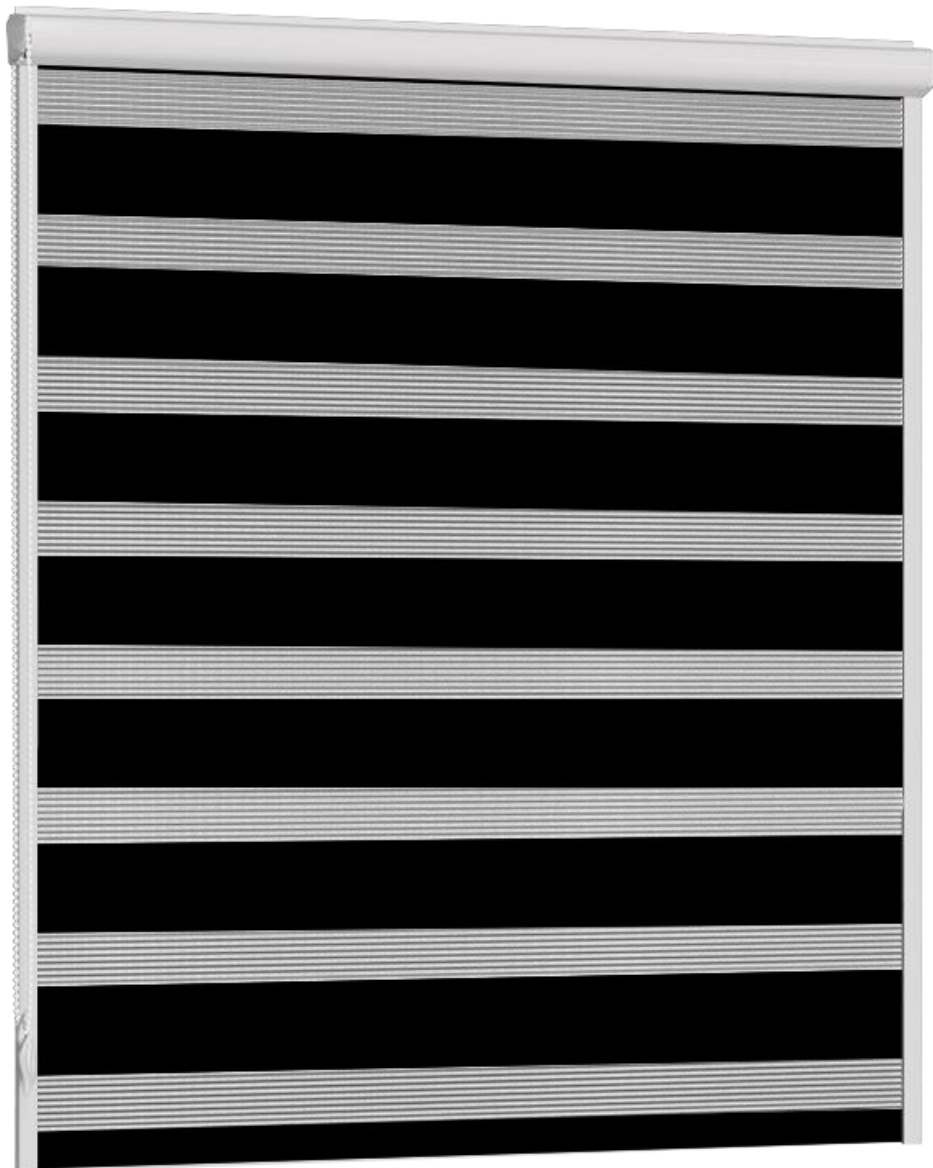
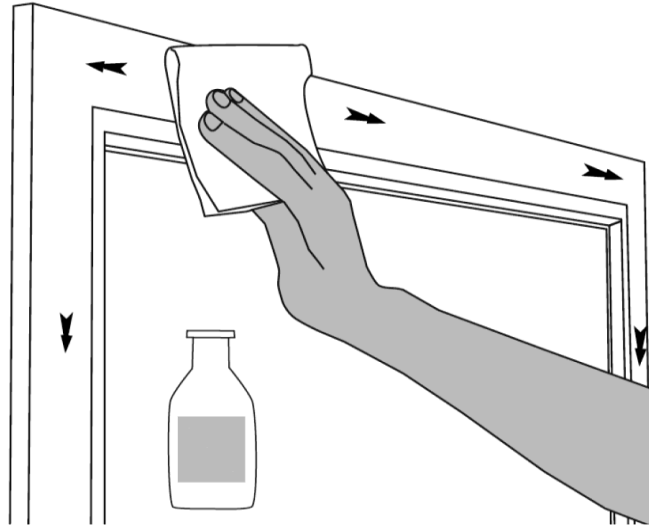


Instrukcja montażu rolety Dzień-Noc w kasecie i prowadnicach

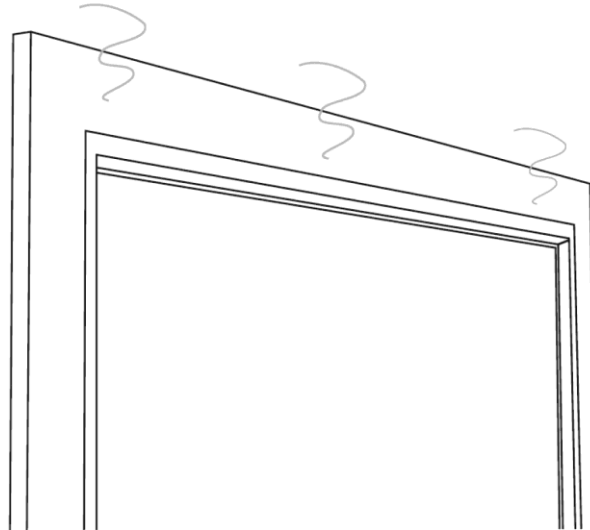


1.



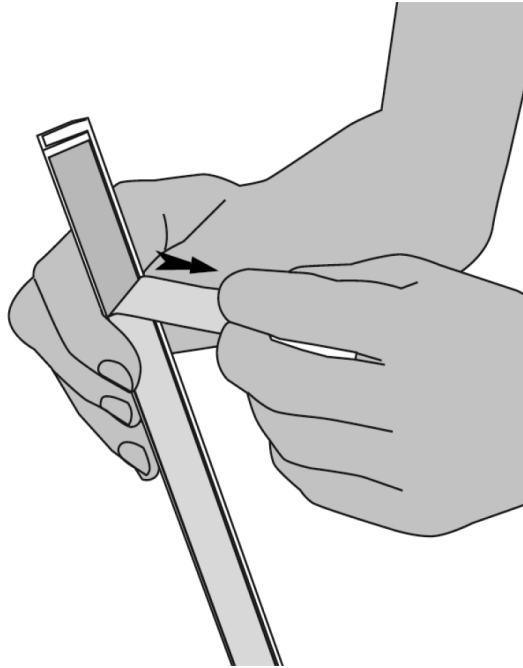
za pomocą dostępnych środków odtłuścić ramę skrzydła

2.



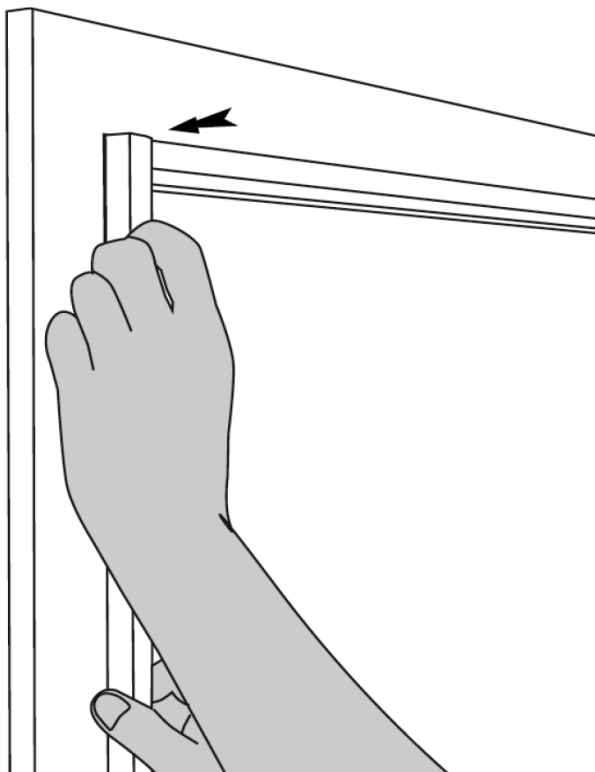
odczekać około 5 minut aby środek odparował

3.



usunąć z przewodnic warstwę zabezpieczającą taśmę samoprzylepną

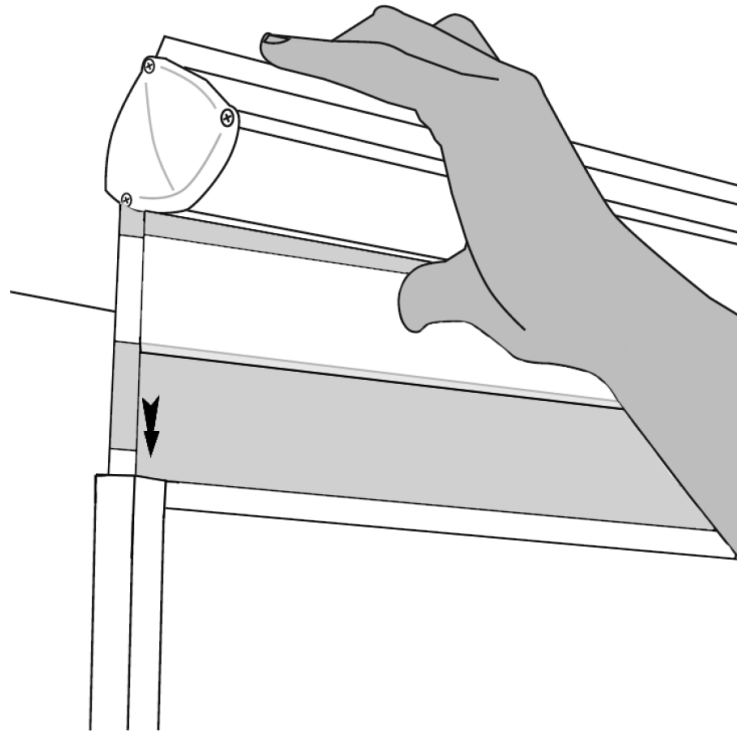
4.



*jak mierzyć - patrz instrukcja wymiarowania

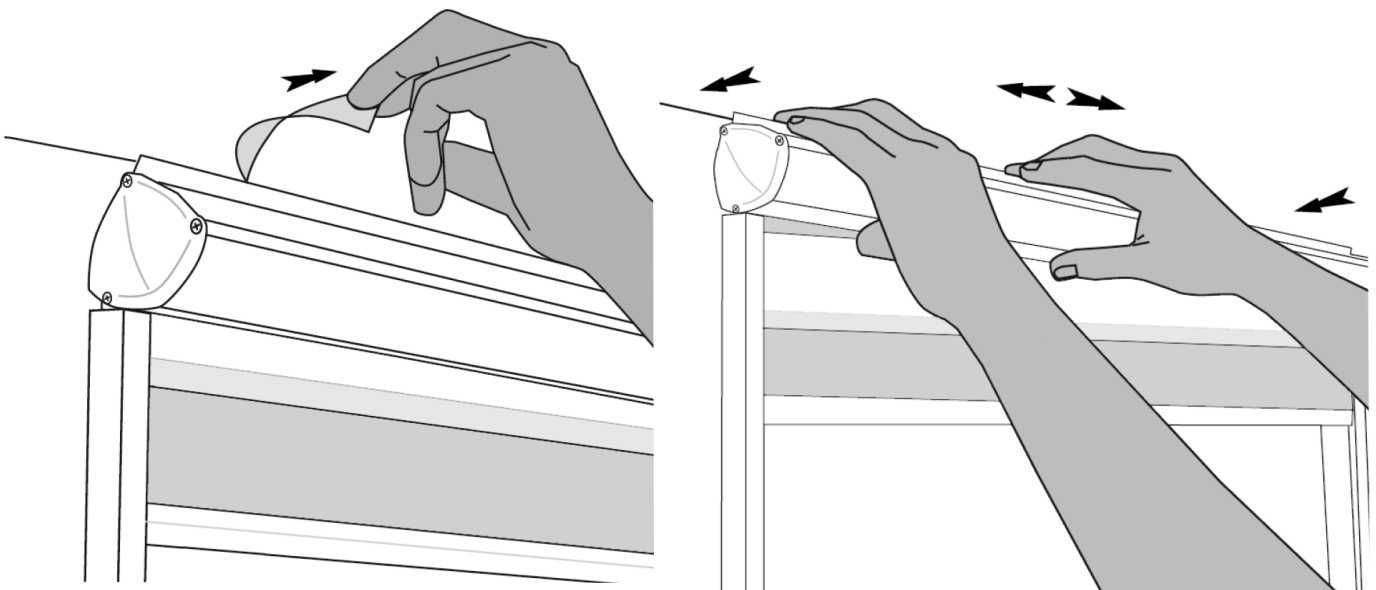
nakleić przewodnic równo z listwami przyszybowymi zachowując pion
w przypadku listew półokrągłych lub bardzo wąskich przewodnic należy rozsunąć po 18mm na każdą stronę !

5.



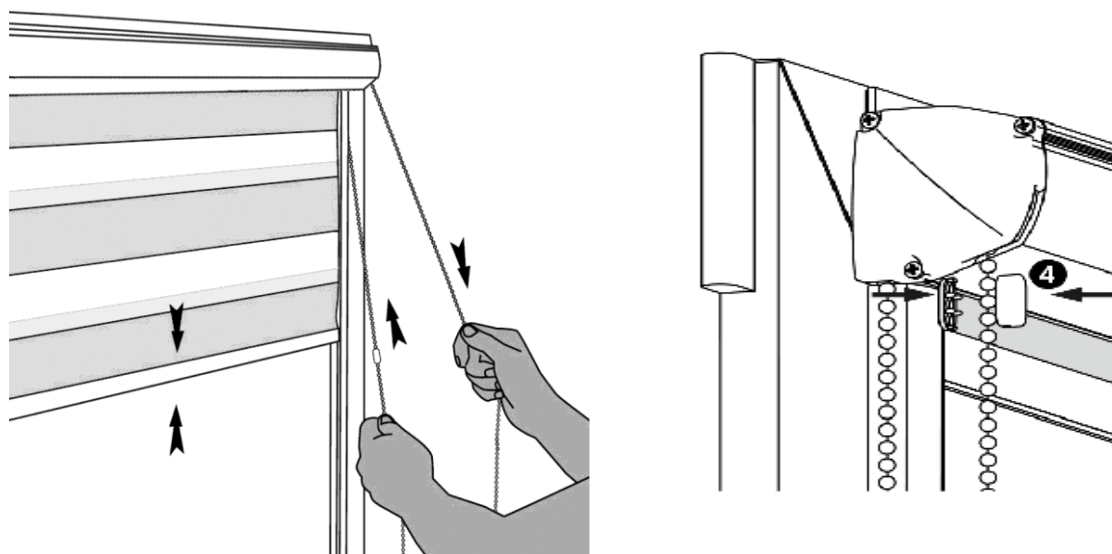
za pomocą sznurka sterującego wysunąć z kasetki nieznaczną część tkaniny a następnie osadzić kasetkę na
uprzednio zamontowanych prowadnicach

6.



usunąć z kasetki warstwę zabezpieczającą taśmę samoprzylepną i docisnąć ją do ramy skrzydła
zachowując poziom.

7.

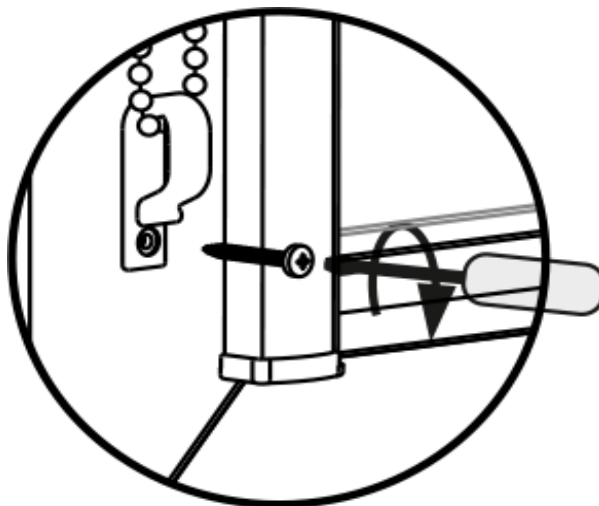


ustawić roletę w pozycji otwartej w celu regulacji tkaniny a następnie zamontować ogranicznik otwarcia na łańcuszku.

Tą samą czynność powtórzyć dla pozycji zamkniętej.

UWAGA : Nie rozwijać rolety do końca. Może to spowodować odklejenie się tkaniny od rurki.

8.



dla bezpieczeństwa dzieci na skrzydle okiennym zamocować napinacz łańcuszka

Ostrzeżenie

Małe dzieci nieświadomie mogą owinąć szyję luźnym łańcuszkiem co może skutkować uduszeniem.

Bezwzględnie zaleca się montaż napinacza oraz utrzymywanie wszelkich luźnych elementów sterowania poza zasięgiem małych dzieci !!!

Niewłaściwe zamontowanie może spowodować że tkanina będzie się nawijać nierówno, co doprowadzi do uszkodzenia rolety.