

# Instrukcja montażu rolety zewnętrznej STANDARD



## 1 | Zalecenia ogólne

### Zalecenia ogólne

Montaż rolety może odbywać się wyłącznie przez przeszkoloną ekipę montażową. Należy przestrzegać obowiązujących przepisów BHP, w szczególności dotyczących bezpieczeństwa pracy z urządzeniami elektrycznymi i pracy na wysokościach.

### Do montażu należy stosować:

- a) Jeżeli montaż odbywa się do nadproża żelbetowego lub cegły pełnej – stosujemy kotki rozporowe  $\varnothing$  6÷8 mm.
- b) Jeżeli montaż odbywa się do ściany z materiałów otworowych – stosujemy odpowiednie systemy montażowe przewidziane do tego rodzaju ścian.
- c) Jeżeli montaż odbywa się do ścian z cegły szczerelinowej lub gazobetonu, itp. – wówczas stosujemy kotki do cegły szczerelinowej.

### Warunki montażowe:

- a) W przypadku murów – montaż wykonujemy do równych powierzchni o odpowiedniej wytrzymałości, wykonanych zgodnie z obowiązującymi przepisami Prawa Budowlanego.
- b) W przypadku konstrukcji metalowych – montaż wykonujemy do materiałów o odpowiedniej grubości ścianek, potężonych ze sobą zgodnie z obowiązującymi zasadami dotyczącymi obróbki metalu.

**UWAGA:** Przedstawione w instrukcji sposoby montażu rolet są traktowane jako przykładowe.

## 2 | Narzędzia montażowe



### 3 | Montaż we wnęce

#### Kolejność montażu

a) Sprawdzić wymiary otworu budowlanego [1], [2].



b) Zaznaczyć miejsce przewiercenia otworu pod taśmę lub linkę napędu ręcznego (ok. 17mm powyżej krawędzi prowadnicy) [3], następnie przewiercić otwór [4].

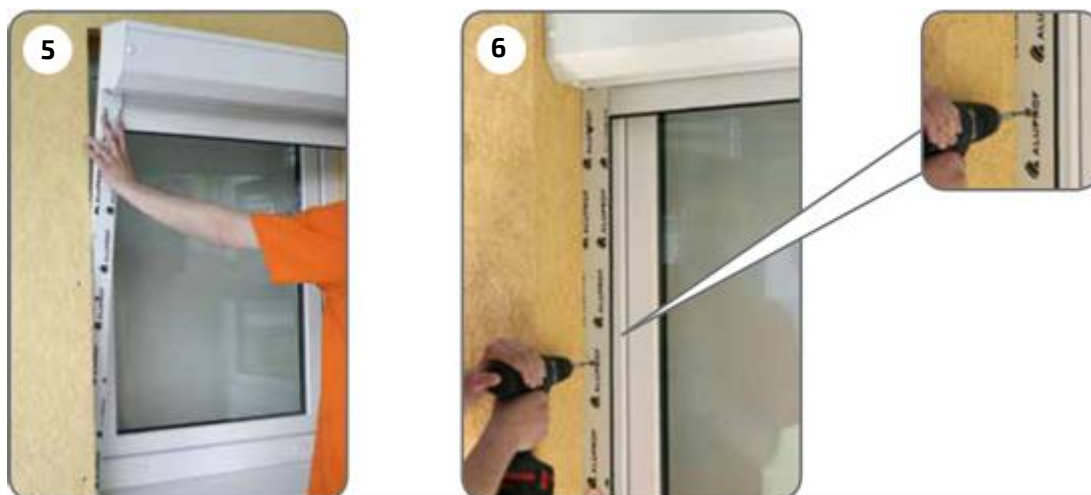
- pod taśmę – wiertłem  $\varnothing 20 \div 22$  mm (w wykonany otwór należy włożyć rurkę instalacyjną  $\varnothing 20 \div 22$  mm i uciąć równo z ramą okienną zarówno od wewnątrz jak i od zewnątrz pomieszczenia)

- pod linkę – wiertłem  $\varnothing 10 \div 13$  mm (w wykonany otwór należy włożyć sprężynę - prowadnicę linki) i dopasować jej długość do grubości ramy okiennej.

W przypadku napędu elektrycznego otwór pod przewód siłownika wiercimy w miejscu w którym przewidziane jest prowadzenie instalacji elektrycznej.



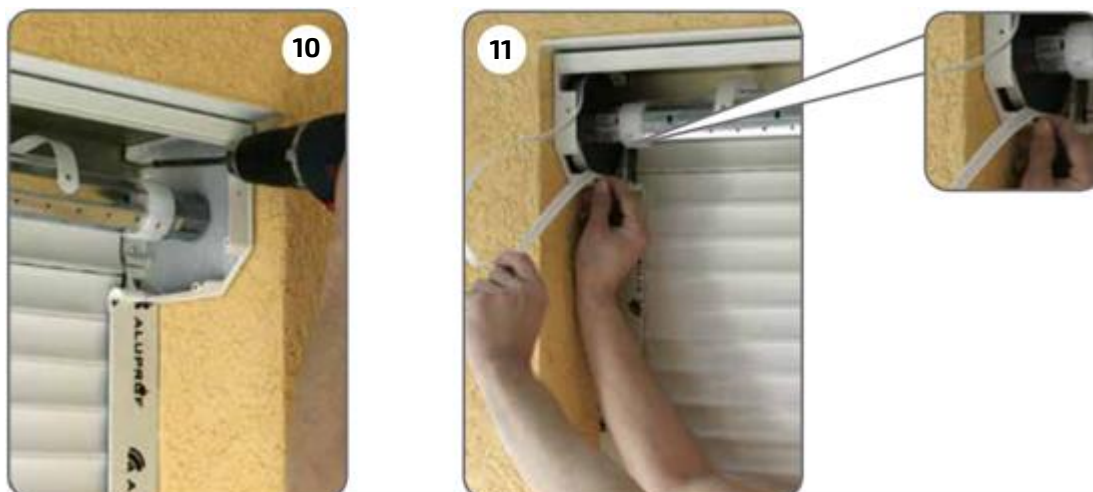
- c) Przyłożyć roletę do podłoża [5], ustawić w pionie prowadnice i przykręcić je wkrętami do ramy okiennej [6].



- d) Odkręcić wkręty [7], [8] i otworzyć skrzynkę roletową (dół) [9].



e) Opuścić kurtynę rolety do parapetu i przykręcić skrzynkę do podłoża (z dwóch stron) [10]. Przełożyć taśmę, (linkę) przez otwór do wewnątrz pomieszczenia [11]. W przypadku rolety z napędem elektrycznym należy dodatkowo wyregulować ograniczniki krańcowe (za pomocą przewodu montażowego) następnie podłączyć elementy sterowania zgodnie z instrukcją montażu (napędu, centralki, sterownika itp.). Przewód zasilający wyprowadzić zgodnie z planami instalacji elektrycznej.



f) Od strony wewnętrznej na otworze [12] zamontować do ramy okiennej za pomocą wkrętów prowadnicę taśmy (linki) 13].



g) Wyciągnąć zawleczkę [14] i podważając śrubokrętem jedną stronę obudowy - otworzyć zwijacz [15]. Przykręcić zwijacz do ramy okiennej za pomocą wkrętów [16]. Zacześć taśmę (linkę) o zaczep trzymając mocno obudowę sprężyny, obrócić i zwolnić blokadę [17]. Przy zamontowanym zwijaczu i opuszczonej kurtynie na bęben sprężyny należy nawinąć 2-3 zwoje taśmy / linki [18]. Zamknąć obudowę zwijacza [19].



h) Sprawdzić prawidłowość wykonania wszystkich połączeń.

i) Przeprowadzić próbę działania rolety.

j) Zamknąć [20] i przykręcić skrzynkę roletową (dół) [21], [22].



k) Zdjąć folię ochronną ze skrzynki [23] i prowadnic [24] oraz z pozostałych elementów. Zaślepić otwory w prowadnicach [25].

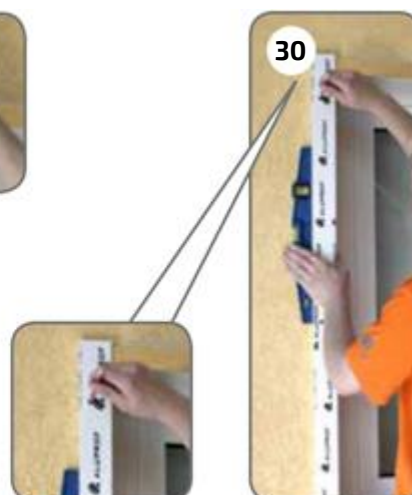
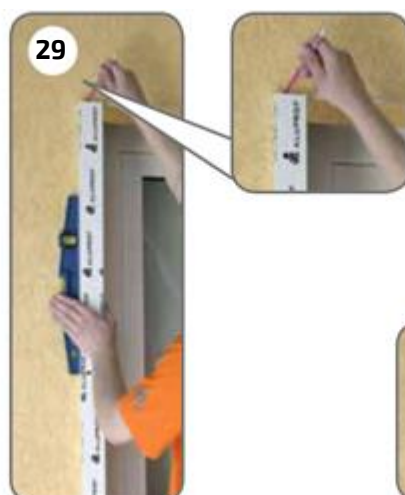
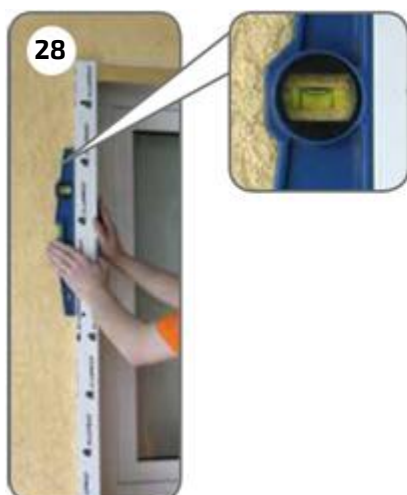


#### 4 | Montaż na ścianie

a) Sprawdzić wymiary otworu budowlanego [26], [27].



b) Przyłożyć prowadnicę do podłoża i ustawić w pionie [28]. Zaznaczyć miejsce przewiercenia otworu pod taśmę lub linkę napędu ręcznego (ok. 17mm powyżej krawędzi prowadnicy) [29], następnie zaznaczyć miejsce przewiercenia otworów do przykręcenia prowadnicy [30].





c) W zaznaczonych miejscach wywiercić otwory pod kołki rozporowe (długość i rodzaj dostosować do konstrukcji ściany) [31] oraz otwór pod taśmę lub linkę napędu ręcznego [32].

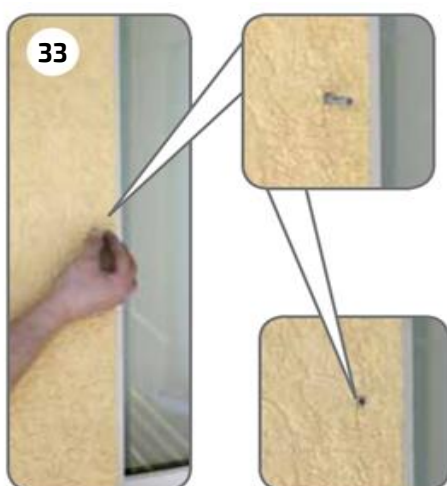
- pod taśmę – wiertłem  $\varnothing 20 \div 22$  mm ( w wykonany otwór należy włożyć rurkę instalacyjną  $\varnothing 20 \div 22$  mm i uciąć równo z murem zarówno od wewnątrz jak i od zewnątrz pomieszczenia )

- pod linkę – wiertłem  $\varnothing 10 \div 13$  mm (w wykonany otwór należy włożyć sprężynę - prowadnicę linki) i dopasować jej długość do grubości muru.

W przypadku napędu elektrycznego otwór pod przewód siłownika wiercimy w miejscu w którym przewidziane jest prowadzenie instalacji elektrycznej



d) Włożyć kołki rozporowe w przewiercone otwory [33], następnie przyłożyć prowadnicę [34] i przykręcić ją do podłoża [35].



Przyłożyć skrzynkę roletową (wraz z drugą prowadnicą) do ściany [36], ustawić podobnie jak w przypadku pierwszej prowadnicy, zaznaczyć miejsca przewiercenia, wywiercić otwory, włożyć w nie kołki rozporowe i całość przykręcić do podłoża. Następnie odkręcić wkręty [37] i otworzyć skrzynkę roletową (dół) [38].



f) Opuścić kurtynę rolety do parapetu i przykręcić skrzynkę do podłoża (z dwóch stron) [39]. Przełożyć taśmę, (linkę) przez otwór do wewnątrz pomieszczenia [40]. W przypadku rolety z napędem elektrycznym należy dodatkowo wyregulować ograniczniki krańcowe (za pomocą przewodu montażowego) następnie podłączyć elementy sterowania zgodnie z instrukcją montażu (napędu, centralki, sterownika itp.). Przewód zasilający wyprowadzić zgodnie z planami instalacji elektrycznej.



g) Od strony wewnętrznej na wyjściu otworu [41], zamontować prowadnicę taśmy (linki) [42] za pomocą wkrętów [43].



h) Wyciągnąć zawleczkę [44] i podważając śrubokrętem jedną stronę obudowy - otworzyć zwijacz [45].

Przykręcić zwijacz do ściany za pomocą wkrętów [46]. Zacześć taśmę (linkę) o zaczep trzymając mocno obudowę sprężyny obrócić i zwolnić blokadę [47]. Przy zamontowanym zwijaczu i opuszczonej kurtynie na bęben sprężyny należy nawinąć 2-3 zwoje taśmy / linki [48]. Zamknąć obudowę zwijacza [49].



k) Zamknąć [50] i przykręcić skrzynkę roletową (dół) [51].



l) Zdjąć folię ochronną ze skrzynki [52] i prowadnic [53] oraz z pozostałych elementów. Zaślepić otwory w prowadnicach [54].



m) Przeszkolić użytkownika w zakresie obsługi działania rolety.

n) Przekazać użytkownikowi instrukcję użytkowania i konserwacji, gwarancję oraz podpisać protokół odbioru.